

## CRNA KANTA

### za preostali otpad

Pepeo, pokrovna folija, mape za dokumente, papir za pečenje, ostaci od izrađivanja predmeta, četke, odvodni filter za napu, jednokratne britvice, jednokratne rukavice, žarulje higijenski proizvodi (četkice za zube, ulošci, jastučići vate), kasete, pijesak za mačke, pometene nečistoće, keramika, ljepljiva vrpca, kosti, karbon-papir, krpe, koža, prnje, papirnati ručnici, papirnat maramice, pergamentni papir, perlonske čarape, pleksiglas, porculan, gips, žileti, schott-staklo, servijete, vrećice usisivača, gramofonske ploče, krhotine, staklo zrcala, ostaci sapuna, igračke (osim elektroničkih), olovke, ostaci tapeta, videokasete, vata, pelene, pepeo cigareta, opušci cigareta



## SMEĐA KANTA

### za otpad koji se može kompostirati

Igljice drveća, cvijeće, ljuske jaja, otpadno voće, otpad povrća, ostaci od rezanja živice, filter za kavu, kaveni talog, lišće, otpad od namirnica (bez ambalaže), otpad voća, ostaci od košenja trave (uveli, suhi), kora, ostaci salate, izrezano cvijeće, ostaci jela, zeljaste trajnice, ostaci od rezanja grmlja, vrećice i listovi čaja, lončanice (bez lonca), divlje bilje, agrumi, grane



**Pozor, u ovaj spremnik ne ide sljedeće:**

Plastične vrećice (plastične, vrećice za otpad), fekalije, leševi, tekućine, kamenje



## PLAVA KANTA

### za stari papir/karton

Pisma, brošure, vrećice za pecivo, knjige (bez plastičnih premaza), kartoni jaja, papir za poklone, bilježnice, ilustrirani časopisi, katalozi, kartoni, omotni papir, papirnata i kartonska ambalaža, prospekti, razglednice, kartonske role, pisači papir, telefonski imenici, novine, časopisi



**Pozor, u ovaj spremnik ne ide sljedeće:**

Tapete, ostaci tapeta, papirnati ručnici, zaprljani papir



## ŽUTA KANTA

### za prodajnu ambalažu

**Od metala:** Aluminijski poklopci/posude, aluminijske folije, aluminijske tube, limenke pića, konzerve, limenke šlaga, vijčani spojevi, limenke spreja (prazne), krunasti zatvarači boca

**Od plastike:** Plastične vrećice, stiroporne posude, vrećice za piće, torbe, boce sredstava za pranje, plastične čaše, plastične boce, vakuumska ambalaža, ambalažni stiropor

**Od višeslojnih materijala:** Kartoni pića, mliječni kartoni (tetrapak), složena pakiranja, vrećice od plastike/papira i aluminijska (slatkiši/juhe/umaci)



**Pozor, u ovaj spremnik ne ide sljedeće:**

Preostali otpad, staklena ambalaža, papirnata i kartonska ambalaža, pelene



## SPREMNIK

### za staro kontejnersko staklo. Razdvojeno na bijelo i šareno staklo

Staklene boce, staklenke za konzerviranje, staklenke marmelade, boce pjenušica, boce rakije, boce vina, boce sirupa, bočice za parfem



**Pozor, u ovaj spremnik ne ide sljedeće:**

Ravno staklo, prozorsko staklo, staklo zrcala, žarulje



## SAKUPLJALIŠTE

### za otrovni otpad

Otpad koji sadrži štetne tvari odnosi se na sakupljališta za štetne tvari. Štetne tvari često su označene znakovima za opasnost.



**Pozor, u ovaj spremnik ne ide sljedeće:**

Baterije, mali električni uređaji, štedljive žarulje



**LANDKREIS CLOPPENBURG**  
UMWELTAMT – ABFALLBERATUNG

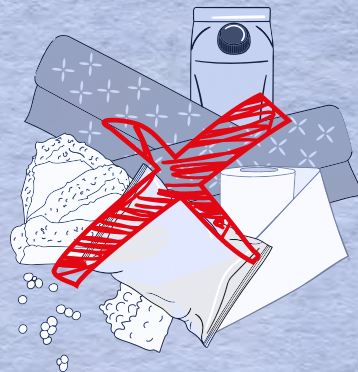
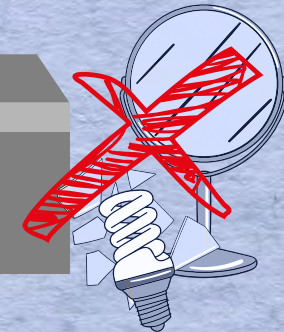
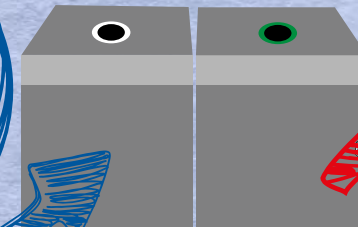
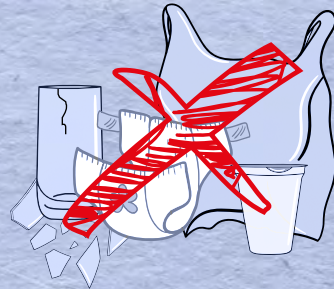
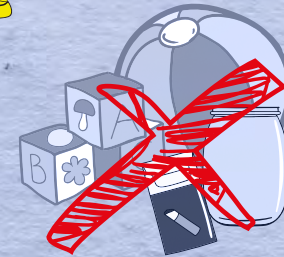
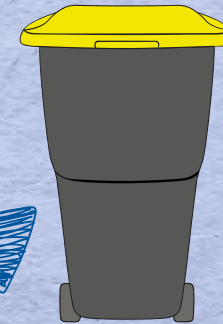
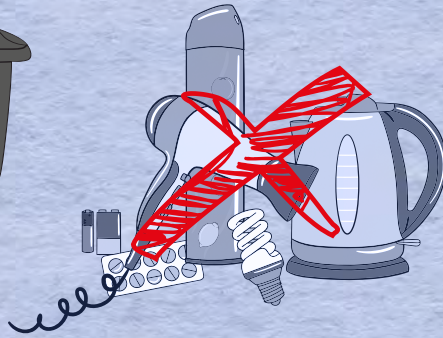
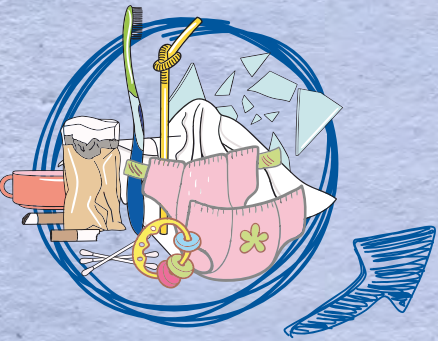
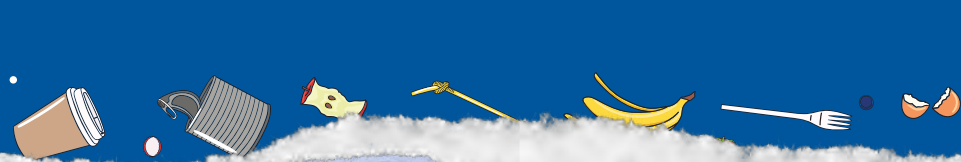
Eschstraße 29 • 49661 Cloppenburg

☎ 04471/15 428 ☎ 04471/15 432

E-Mail: [abfallberatung@lkclp.de](mailto:abfallberatung@lkclp.de)



# WIR SORTIEREN ABFALL.



## WIR ISTHIER.

**LANDKREIS CLOPPENBURG**  
UMWELTAMT – ABFALLBERATUNG

Eschstraße 29 • 49661 Cloppenburg

☎ 04471/15 428 ☎ 04471/15 432

E-Mail: [abfallberatung@lkclp.de](mailto:abfallberatung@lkclp.de)